

記入例

科目免除関係に虚偽の申請が認められた場合、
修了証を取り消すことがあります。

受付番号・・・No※

記入不要

免除資格等
実施管理者確認欄
実施管理者 ※
職氏名
印

記入不要

2枚必要！なお、2枚のうち1枚はこちらに貼付、もう1枚の同じ写真
(裏に氏名を記入) は貼付せずに窓口を持参もしくは郵送してください。

のり付け
写真
寸 3.5cm
幅 2.5cm

※背景無地で
脱帽の写真

フォークリフト運転技能講習

受講申込書
修了証台帳

ご希望の講習開催日の初日(第1日目)を記入してください。

受講希望日 (受講開始日)	令和 4 年 5 月 14 日	受講票等送付先 (いずれかに○)	勤務先 自宅(現住所)
ふりがな	とちぎ たろう	修了証 番号	※
氏名	栃木 太郎		
旧姓 / 通称	陸 災 太郎		
生年月日	昭和 平成 〒 32	TEL ()	
現住所 連絡先	栃木県宇都宮市八千代 ○-○-○		
勤務先	所在地 栃木県宇都宮市八千代 △-△-△ 栃木トラック運送株式会社	携帯番号も可	

免許証の住所と一致

旧姓又は通称を修了証に記載希望の方は記入。
別途、戸籍抄本又は住民票(本籍地は黒塗り等で消した
もの)の提出が必要となります。

現在、お勤めでない
方は記入不要です。

A・B・C・Dのいずれかに○を付けてください。

- A (11時間講習) 大型特殊自動車運転免許証(カタピラ限定なし)又は
大型・中型・準中型・普通自動車運転免許証と特別教育修了証を所持する者
- B (15時間講習) 特別教育修了証を所持する者
- C (31時間講習)** 大型特殊自動車運転免許証を所持する者
- D (その他) 上記自動車運転免許証を所持しない者

免許証の写しは文字等
が鮮明なもの(有効期限
がハッキリとわかるも
の)を貼付。

【自動車運転免許証】の写し
(注)氏名、住所等を変更された場合は、裏面
の写しを右側に貼付してください。

(裏面)

氏名、住所等を変更された場合は
裏面の写しを貼付。

書替又は再交付	書替 ・ 再交付	年 月 日
※	書替 ・ 再交付	年 月 日
	書替 ・ 再交付	年 月 日

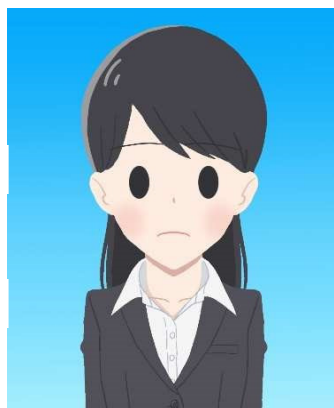
- (注) 1) ※印の欄は記入しないでください。
2) ご記入いただいた個人情報は、受講者への連絡のほか、技能講習の実施、修了証の交付のために利用いたします。
3) ボールペンで記入してください。※消せるボールペンは不可
4) 旧姓・通称を修了証に併記希望の場合は旧姓等の欄にご記入ください。

証明写真の画像例と注意事項

提出いただく証明写真は、修了証に反映されます。
提出いただく画像に不備がある場合、再度提出いただく場合がございます。

<証明写真の注意点>

- ・申請から6ヶ月以内に撮影したもの
- ・脱帽で正面を向いているもの
- ・胸元から頭部までが収まっているもの
- ・背景に景色等が無いもの
- ・**背景色は白色以外のものが望ましい**
- ・右のイラストを参考にしてください

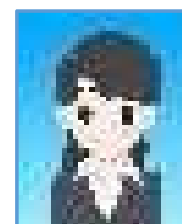


サイズは縦3.5cm×横2.5cm

※下記のような画像での申請は受理できません。
ご提出前に必ずご確認ください。



帽子やサングラス、マスクを着用している画像、スナップからの複写、
背景があり個人の判別をしにくい画像など



頭部や肩下、左右が見切れた画像、全体の確認が出来ない画像、
フラッシュなどで反射している画像、画像が荒い、ブレている画像など